



## MAIL PROTECTION SERVICE CLOUD PARA SERVIÇOS NA CLOUD

**MICROSOFT OFFICE 365  
E GOOGLE FOR WORK**

O serviço Cloud da solução MPS é a solução líder de mercado. Assenta numa cloud geo-redundante e segura, capaz de comunicar sem dificuldades com qualquer plataforma de mensagens de email. Para configurar este serviço, basta restringir o seu tráfego SMTP à cloud da solução MPS e redirecionar os seus registos DNS MX.

### Mail Protection Service-MPS apenas focado nas funcionalidades de Segurança e Controlo

O MPS é um serviço de segurança de email de elevado desempenho, concebido de raiz para dar resposta às necessidades específicas de segurança e controlo de organizações exigentes. O MPS integra perfeitamente com qualquer sistema de email, nomeadamente serviços na cloud como o Microsoft Office 365 e a Google for Work (G-Suite).

A solução MPS é um upgrade da camada de segurança para as empresas que utilizem estes serviços de cloud, permitindo uma eficiente proteção contra **Phishing, Ransomware, Spam, Malware** e as mais recentes ameaças persistentes e avançadas.

### O Poder das Plataformas de Serviços na Cloud

A G-Suite (Google for Work), Microsoft Office 365 e outros serviços de plataformas na cloud, fornecem um pacote de ferramentas (incluindo servidores e cliente de email) muito conveniente, que resulta num custo e num compromisso entre as funcionalidades muito competitivo. Os sistemas de email contidos nestes serviços na cloud possuem características diferenciadoras muito distintas, tais como as funcionalidades do calendário e dos contactos, os clientes móveis de email, e uma integração satisfatória com outros sistemas, de arquivo de email e de ficheiros.

No entanto, estas plataformas, pela sua abrangência, possuem uma falta de profundidade e eficácia a diversos níveis, **em especial a Segurança**, cuja qualidade é apenas alcançável por soluções dedicadas e equipas de investigação em cibersegurança.

Nessas plataformas, existem poucas ou nenhuma opções para a personalização e para a gestão de componentes de segurança e controlo. No que diz respeito à segurança, ao controlo e à capacidade de routing, estas soluções não se focam em certas funcionalidades como: a encriptação e a autenticação de emails e utilizadores, data leakage protection, a análise de ficheiro, a gestão de quotas de envio e receção, a análise de Phishing ou de Spoofing, entre muitas outras. E é precisamente por isso, que estas plataformas recomendam ou fornecem soluções de segurança específicas em cima dos seus serviços (como opções premium).

### Funcionalidades de Segurança e Controlo do MPS

Torna-se fundamental para qualquer empresa competitiva estar fortalecida com uma solução específica de segurança de email.

- Aumente a produtividade da sua empresa, ao colocar a infraestrutura de mensagens de email externa ao servidor de email, ao otimizar as operações de suporte, a definir uma gestão delegada, a aumentar o controlo na receção e envio das mensagens e a disponibilizar várias formas de gerir a quarentena.
- Ao assegurar que apenas os emails legítimos são recebidos e enviados (muito importante para a gestão da reputação), ao configurar as funcionalidades de Gestão de Quotas, Controlo e Anti-Botnet, a solução MPS garante o funcionamento seguro do seu ecossistema de correio eletrónico.
- Ao reduzir o seu Custo Total de Propriedade com um modelo de negócio transparente, sustentado por uma plataforma robusta, e com uma arquitetura baseada em serviços web que linearmente integra com os seus diretórios e todos os outros sistemas de terceiros, esta solução evolui juntamente com a sua infraestrutura.

### A SEGURANÇA DO SEU NEGÓCIO COMEÇA COM A SEGURANÇA DE EMAIL

**NÃO FAÇA DA SEGURANÇA DA SUA EMPRESA UM SIMPLES SUPLEMENTO!  
FAÇA UPGRADE DO SEU NÍVEL DE SEGURANÇA E CONTROLO DE EMAIL**

O MPS integra-se perfeitamente com todas as Plataformas de Serviços na Cloud

A Google For Work (G-Suite) e o Office 365 são conhecidos pela sua incapacidade para lidar com as ameaças de email de forma adequada (\*). A Google não fornece qualquer solução de gestão de segurança e, a Microsoft apesar de integrar solidamente com o Exchange e o Office 365, oferece a solução de segurança completa (Exchange Online Protection) como um serviço de valor acrescentado pago (Encriptação, Proteção Avançada contra Ameaças).

(\*) Referência à satisfação do cliente com taxas de deteção de Spam que continua a ser baixa e os clientes da Gartner continuam a relatar um atraso na deteção de Spam pela Microsoft em relação a outros líderes e visionários.

- Quadrante Mágico da Gartner 2015

## PRINCIPAIS FUNCIONALIDADES DO MPS



### Tecnologias de Controlo de Correio Eletrónico

- ✓ DLP - Data Leakage Protection
- ✓ Gestão de Quotas Multitenant
- ✓ Gestão de White e Blacklists
- ✓ Detecção de anexos
- ✓ Plugins de Arquivamento e BCC
- ✓ Integração AD para AAA

### Funcionalidades de Negócio

- ✓ Gestão da Quarentena através de digests HTML periódicos
- ✓ Administração Total do Tráfego de Outbound
- ✓ Todos os fusos horários e suporte Multi-Língua
- ✓ Business analytics
- ✓ Customização total por organizações e sub-organizações

### Tecnologias AnubisNetworks

- ✓ Fingerprinting HDB de MPS
- ✓ Reputação de IP através do MailSpike® da AnubisNetworks
- ✓ Anti-Phishing e Anti-Spoofing
- ✓ Threat Intelligence para MPS

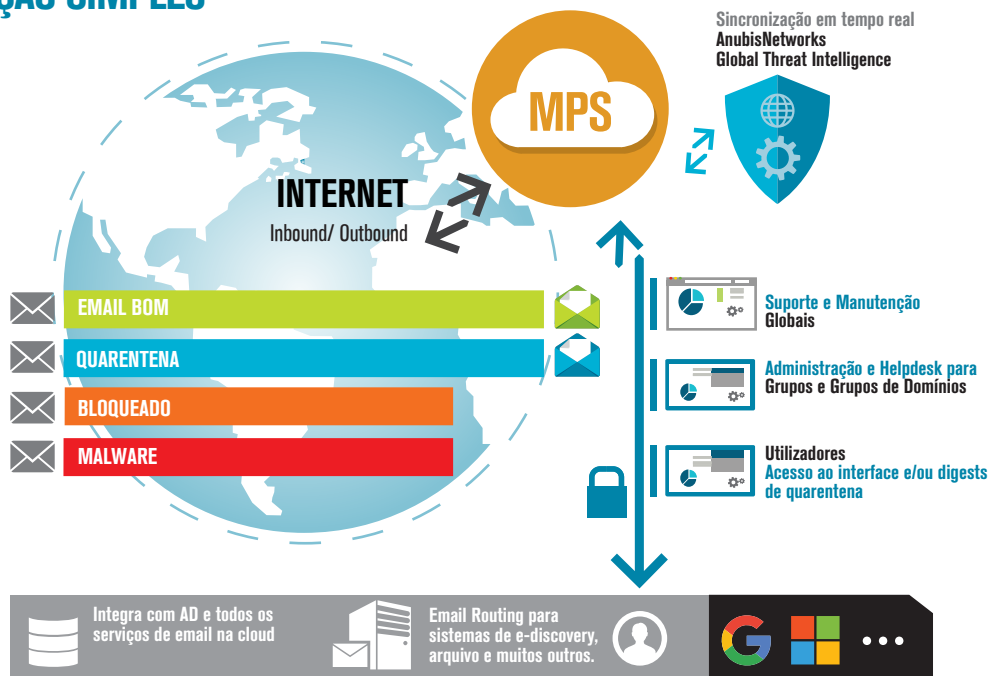
### Filtragem & Segurança

- ✓ Análise de reputação em tempo real
- ✓ Anti-Spoofing / Safe WL
- ✓ Prevenção contra-ataques DHA (Directory Harvest Attack)
- ✓ Camada de Encriptação com: suporte SPF/DKIM/Sender ID
- ✓ Proteção contra ondas de Spam/ Zero-hour burst protection
- ✓ Filtragem de assunto, corpo e cabeçalho, Análise Heurística e de Expressões Regulares
- ✓ Sophos, ClamAV
- ✓ Compatível com outros sistemas de antivírus
- ✓ Detecção de ameaças de "hora zero"

### Rede e Integração

- ✓ Serviços Web/SOA
- ✓ Configuração de próximo salto de servidor
- ✓ Compatibilidade IPV6 completa
- ✓ Integração de registos baseada em Syslog
- ✓ Email Spooling & Rate control

## INTEGRAÇÃO SIMPLES



## SIGA-NOS

- facebook.com/anubisnetworks
- twitter.com/anubisnetworks
- linkedin.com/company/anubisnetworks
- youtube.com/anubisnetworks

### PORTO

**Morada**  
UPTEC, Rua Alfredo Allen 455/461,  
Sala EC.3.12, 4200-135 Porto,  
Portugal  
**Telefone:** +351 220 993 873

### LISBOA

**Morada**  
Av. D. João II, Lote 1.07.2.1, 4º Andar,  
Parque das Nações, 1998-014, Lisboa,  
Portugal  
**Telefone:** +351 217 252 110

### BOSTON

**Morada**  
125 Cambridge Park Drive  
Suite 204, Cambridge, MA 02140,  
USA  
**Telefone:** +1 617 245 0469